



中华人民共和国国家标准

GB 25593—2010

食品安全国家标准

食品添加剂 *N*, 2, 3-三甲基-2-异丙基丁酰胺

2010-12-21 发布

2011-02-21 实施

中华人民共和国卫生部 发布

前 言

本标准的附录A为规范性附录，附录B为资料性附录。

食品安全国家标准

食品添加剂 *N*, 2, 3-三甲基-2-异丙基丁酰胺

1 范围

本标准适用于由异丙基溴和丙腈为原料制得的食物添加剂 *N*, 2, 3-三甲基-2-异丙基丁酰胺。

2 规范性引用文件

本标准中引用的文件对于本标准的应用是必不可少的。凡是注日期的引用文件，仅所注日期的版本适用于本标准。凡是不注日期的引用文件，其最新版本(包括所有的修改单)适用于本标准。

3 化学名称、分子式、相对分子质量和结构式

3.1 化学名称

N, 2, 3-三甲基-2-异丙基丁酰胺

3.2 CAS 号

51115-67-4

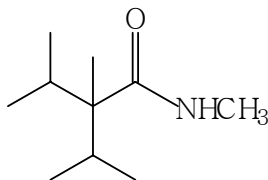
3.3 分子式

$C_{10}H_{21}NO$

3.4 相对分子质量

171.28(按 2007 年国际相对原子质量)

3.5 结构式



4 技术要求

4.1 感官要求：应符合表 1 的规定。

表 1 感官要求

项 目	要 求	检验方法
色泽	白色	将试样置于一洁净白纸上，用目测法观察。
组织状态	结晶性固体	
香气、香味	薄荷样的凉味	GB/T 14454.2

4.2 理化指标：应符合表 2 的规定。

表 2 理化指标

项 目	指标	检验方法
熔点	60℃~63℃	GB/T 14457.3
酸值(以 KOH 计)/(mg/g) ≤	1	GB/T 14455.5
含量(GC, 面积归一化法)/% ≥	99.0	附录 A
重金属含量(以 Pb 计)/(mg/kg) ≤	10	GB/T 5009.74
砷(As)/(mg/kg) ≤	3	GB/T 5009.76

附 录 A

(规范性附录) 含量的测定

A.1 仪器和设备

A.1.1 色谱仪：按GB/T 11538—2006中第5章的规定。

A.1.2 毛细管柱。

A.1.3 氢火焰离子化检测器。

A.2 测定方法

面积归一化法：按GB/T 11538—2006中10.4测定含量。

试样制备：称取本品1g溶于2mL无水乙醇中，摇匀备用。

A.3 重复性及结果表示

按GB/T 11538—2006中11.4规定进行，应符合要求。

食品添加剂N,2,3-三甲基-2-异丙基丁酰胺典型气相色谱图(面积归一化法)参见附录B。

附录 B

(资料性附录)

食品添加剂*N*,2,3-三甲基-2-异丙基丁酰胺典型气相色谱图

(面积归一化法)

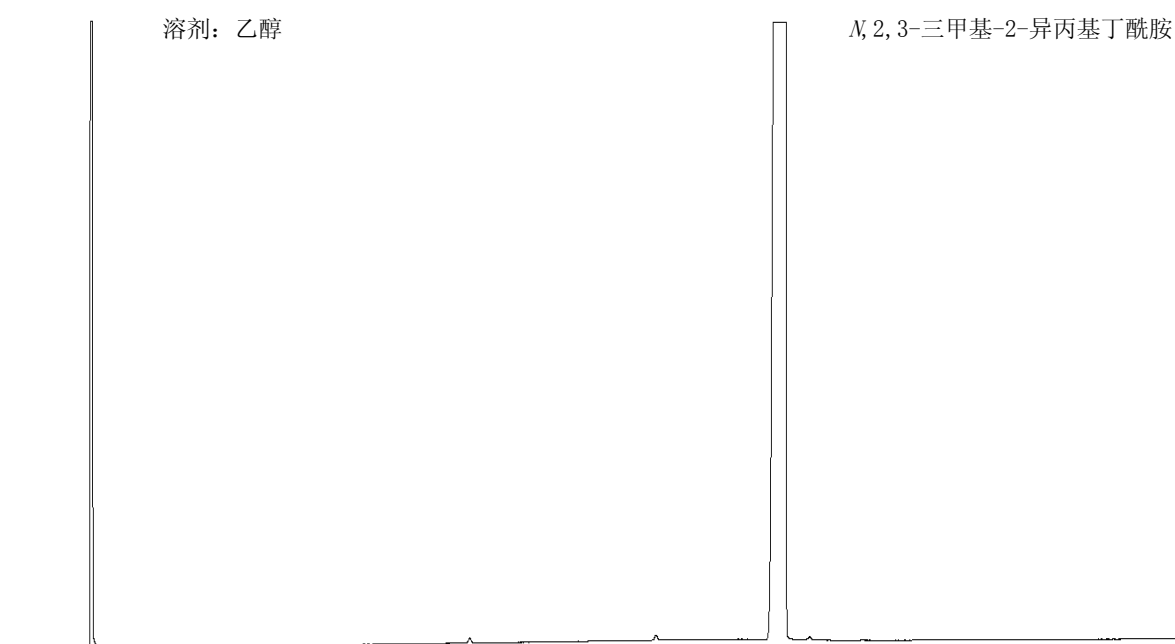
B.1 食品添加剂*N*,2,3-三甲基-2-异丙基丁酰胺典型气相色谱图—见图B.1。

图 B.1

B.2 操作条件

- B.2.1 柱: 毛细管柱, 长30m, 内径约0.25mm。
- B.2.2 固定相: 聚乙二醇。
- B.2.3 膜厚: 0.25 μm 。
- B.2.4 色谱炉温度: 线性程序升温从100 $^{\circ}\text{C}$ 至150 $^{\circ}\text{C}$, 速率2.5 $^{\circ}\text{C}/\text{min}$; 最后在150 $^{\circ}\text{C}$ 恒温10 min。
- B.2.5 进样口温度: 220 $^{\circ}\text{C}$ 。
- B.2.6 检测器温度: 250 $^{\circ}\text{C}$ 。
- B.2.7 检测器: 氢火焰离子化检测器。
- B.2.8 载气: 氮气。
- B.2.9 载气流速: 1.2mL/min。
- B.2.10 进样量: 约0.2 μL 。
- B.2.11 分流比: 1/80。