



中华人民共和国国家标准

GB 29984—2013

食品安全国家标准 食品添加剂 四氢芳樟醇

2013-11-29 发布

2014-06-01 实施

中华人民共和国
国家卫生和计划生育委员会 发布

食品安全国家标准

食品添加剂 四氢芳樟醇

1 范围

本标准适用于由丙酮和乙炔为原料制得的食品添加剂四氢芳樟醇。

2 化学名称、分子式、结构式和相对分子质量

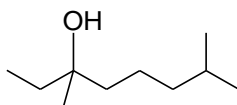
2.1 化学名称

3,7-二甲基-3-辛醇

2.2 分子式

$C_{10}H_{22}O$

2.3 结构式



2.4 相对分子质量

158.28 (按 2007 年国际相对原子质量)

3 技术要求

3.1 感官要求

感官要求应符合表1的规定。

表 1 感官要求

项 目	要 求	检验方法
色泽	无色	将试样置于比色管内，用目测法观察
状态	液体	
香气	显著的花香香气	GB/T 14454.2

3.2 理化指标

理化指标应符合表2的规定。

表 2 理化指标

项 目	指 标	检验方法
溶解度(25 °C)	1 mL 试样全溶于 2 mL70%(体积分数)乙醇中	GB/T 14455.3
四氢芳樟醇含量, w/% \geq	98.0	附录 A
折光指数(20 °C)	1.431~1.435	GB/T 14454.4
相对密度(25 °C/25 °C)	0.823~0.829	GB/T 11540

附录 A
四氢芳樟醇含量的测定

A.1 仪器和设备

A.1.1 色谱仪：按GB/T 11538—2006中第5章的规定。

A.1.2 柱：毛细管柱。

A.1.3 检测器：氢火焰离子化检测器。

A.2 测定方法

面积归一化法：按 GB/T 11538—2006 中 10.4 测定含量。

A.3 重复性及结果表示

按 GB/T 11538—2006 中 11.4 规定进行，应符合要求。

食品添加剂四氢芳樟醇气相色谱图(面积归一化法)参见附录 B。

附录 B
食品添加剂四氢芳樟醇气相色谱图
(面积归一化法)

B.1 食品添加剂四氢芳樟醇气相色谱图

见图B.1。

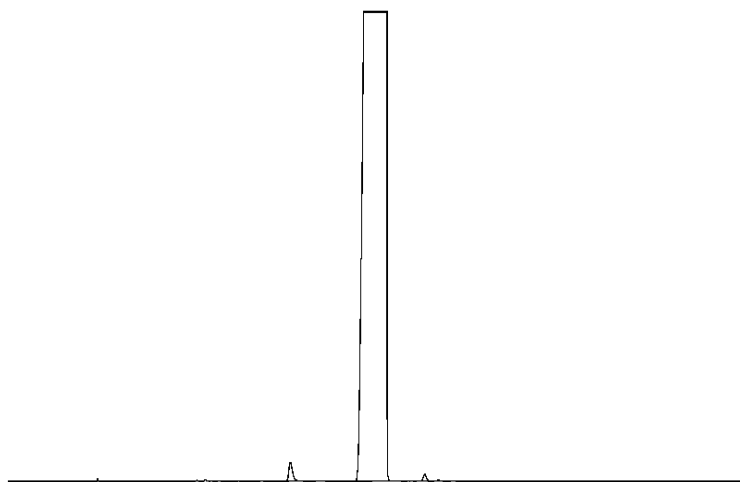


图 B.1 食品添加剂四氢芳樟醇气相色谱图

B.2 操作条件

- B.2.1 柱：毛细管柱，长50 m，内径0.32 mm。
- B.2.2 固定相：5%苯基甲基聚硅氧烷。
- B.2.3 膜厚：0.33 μm 。
- B.2.4 色谱炉温度：100 $^{\circ}\text{C}$ 恒温。
- B.2.5 进样口温度：240 $^{\circ}\text{C}$ 。
- B.2.6 检测器温度：300 $^{\circ}\text{C}$ 。
- B.2.7 检测器：氢火焰离子化检测器。
- B.2.8 载气：氮气。
- B.2.9 柱前压：0.12 MPa。
- B.2.10 进样量：0.2 μL 。
- B.2.11 分流比：80 : 1。